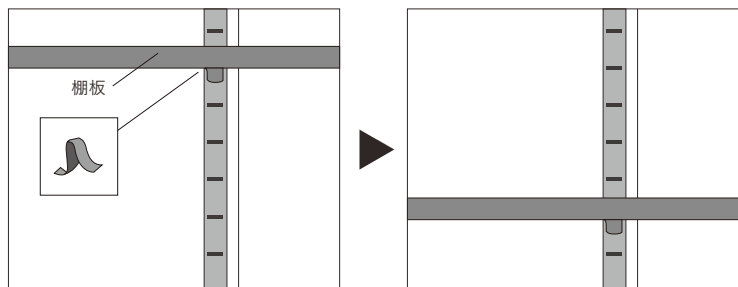
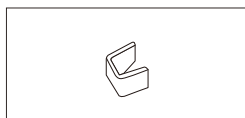


## 棚板の取付け方

1



棚受けのパーツを外して、お好みの高さパーツを差し込み、棚板の位置を調節することができます。



こちらのパーツは輸送時の棚板のずれを避けるための固定用となっておりますので、ご使用の際は外していただいで構いません。

## 品番 ST-001 (Atype\_Btype\_Ctype共有)

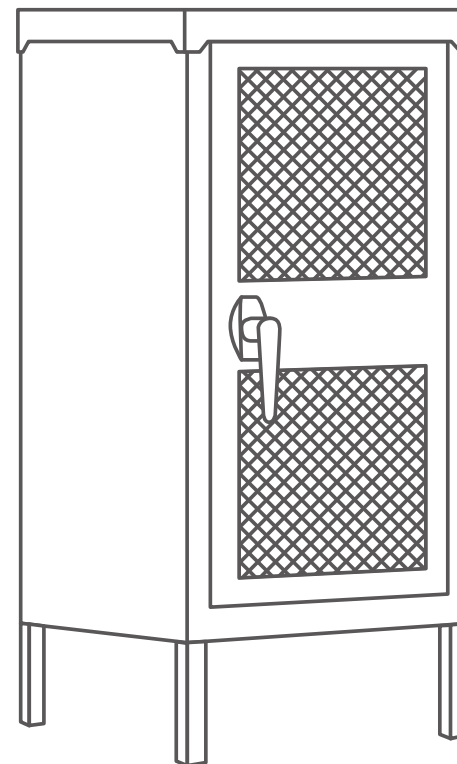
このたびは、当社製品をお買い上げいただきまして、誠にありがとうございます。安全にご使用いただくために、必ずこの「取扱説明書」をよくお読みください。お読みになられた後も、大切に保管して下さい。※この「取扱説明書」は、お使いになる方や他の方への危害、財産への損害を未然に防止する為、重要な内容を記載しています。内容をよくお読みのうえ必ず守ってください。

## 【安全上の注意】(安全のため必ずお守りください)

- 組み立てに十分な場所を確保し、敷物を敷く等して床や既存の家具にキズが付かない様、注意して行ってください。
- 本製品は屋内用商品となっております。
- ご使用する際は傾斜した場所や設置面が柔らかい場所など不安定な場所には設置しないでください、転倒の恐れがあります。
- 製品の改造は機能低下の原因となりますので、絶対におやめください。
- 柔らかく傷みやすい床面の場合傷つけてしまう可能性があるため引きずったりしないでください。
- 棚板には熱い物等を載せたりしないでください、破損や変形の原因になります。

耐荷重	
棚板 (1枚につき)	約 2kg

【製造元】  
有限会社 ハモサ  
HERMOSA Co.,Ltd.  
〒248-0024 神奈川県 鎌倉市 稲村ガ崎1-17-23 Tel.0467-84-9176 / Fax.0467-84-9178



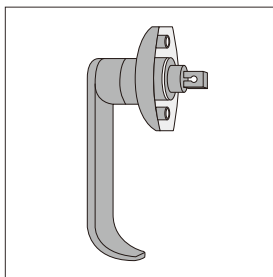
ST-001

STEEL CABINET

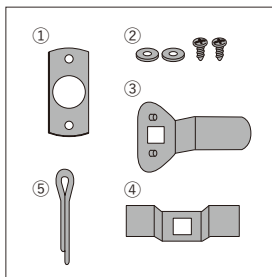
取扱説明書

## ■付属パーツ

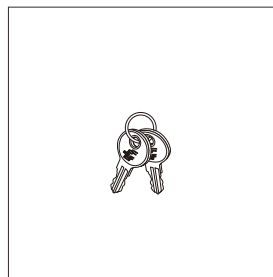
下記付属パーツが揃っているかご確認ください。



ハンドル

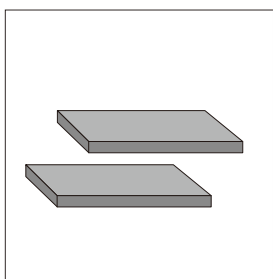


ハンドル取り付けパーツ各種



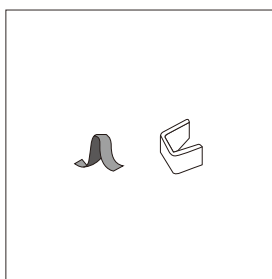
鍵

※2つある鍵はそれぞれ別場所での保管ください。



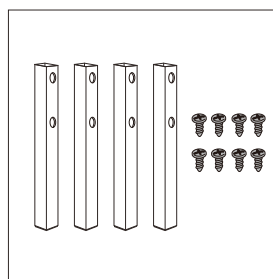
棚板×2pcs

※こちらのパーツは本体に設置されています。



棚板固定パーツ各種

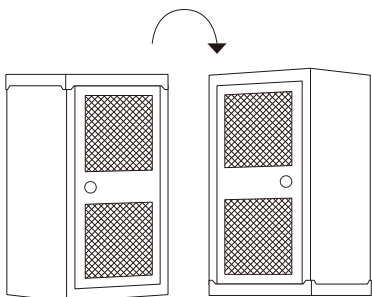
※こちらのパーツは棚板に設置されています。



脚×4pcs

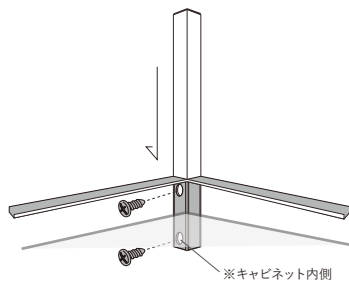
## 脚の取付け方

1



内部にある棚板を外してから、本体をひっくり返して作業します。

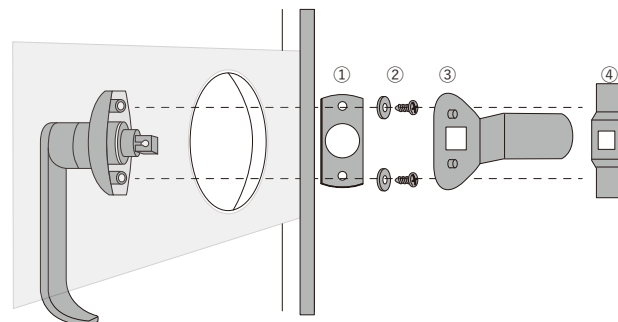
2



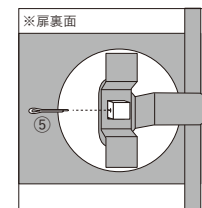
脚を四隅に差し込み、ネジで固定します。  
※キャビネット内側

## ハンドルの取付け方

1



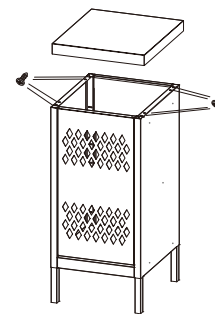
2



※扉裏面  
突き出ているハンドル突起部分にピンを差し込んだら完成です。

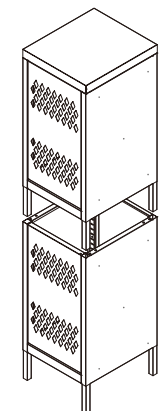
## スタッキングのやり方 ※作業をする際は2名以上で行って下さい。

1



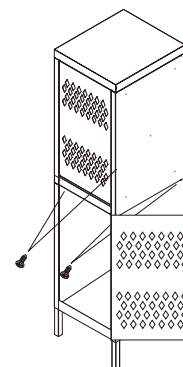
下段になるキャビネットの、内側からネジで固定されている天板を取り外します。

2



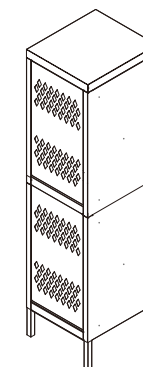
下段4隅にある穴に上段の脚を差し込みます。

3



下段内側からネジで上段の連結部を固定します。

4



最大3台までスタッキングが可能となります。  
※3台スタッキングする場合は、壁付けでご使用下さい。